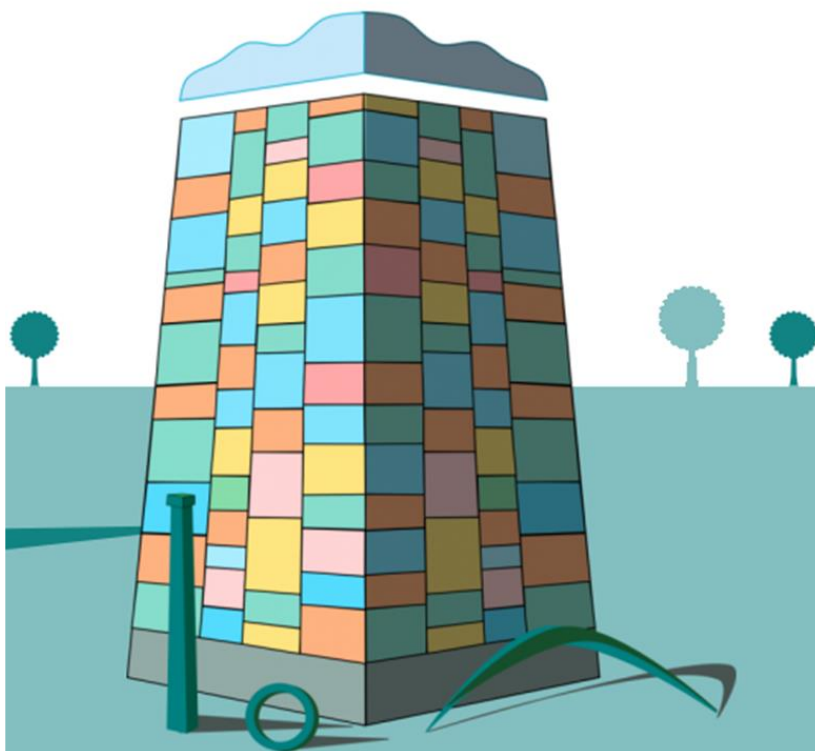


EMPLOYEE VALUE PROPOSITION



Perché dovresti lavorare con noi?

GUNA è leader nella produzione e distribuzione di prodotti omeopatici e rimedi biologici. Offriamo ai nostri dipendenti l'opportunità di lavorare in un ambiente all'avanguardia, contribuendo a innovazioni che migliorano la salute e il benessere delle persone.

In GUNA la Persona, come unità di mente, corpo e spirito, è al centro dell'organizzazione. Promuoviamo una cultura inclusiva e collaborativa, dove ogni idea è valorizzata. Permettiamo e garantiamo una crescita professionale e personale, grazie ad un investimento continuo sulla formazione dei nostri Dipendenti.

Lavorare con noi significa far parte di un team che ha a cuore la salute della comunità, contribuendo a un mondo più sano attraverso prodotti sostenibili e responsabili.

GUNA riconosce l'importanza di un equilibrio sano tra vita professionale e personale. Offriamo flessibilità lavorativa e programmi di benessere per garantire che i nostri Dipendenti possano eccellere sia sul lavoro che nella vita privata.

Se sei motivato dalla passione per la salute e l'innovazione, GUNA è il posto giusto per te!
Cerchiamo Persone che condividano la nostra dedizione al miglioramento della vita degli altri e che siano pronte a mettersi in gioco in un settore in continua evoluzione.

Attenzione alla carriera

Crediamo che ogni Persona abbia un valore e la aiutiamo ad esprimere al meglio le proprie potenzialità attraverso una formazione continua e piani di crescita dedicati.

Il nostro Sistema di Gestione delle Competenze, basato su criteri oggettivi di misurazione, fornisce la base di partenza per progettare percorsi mirati di acquisizione e potenziamento delle abilità personali e professionali e viene costantemente aggiornato per valutare i progressi.

Oltre alla formazione tecnica specifica, vengono proposti percorsi di sviluppo delle soft skills e della leadership in linea con i valori e gli obiettivi aziendali.

Anche gli aspetti contrattuali sono importanti e conduciamo annualmente indagini, al fine di allineare la nostra proposta al mercato del lavoro, per offrire soluzioni diversificate ed in linea con il contesto di riferimento.

Attenzione all'ambiente di lavoro

In GUNA riconosciamo l'importanza di un ambiente di lavoro sano, dove le Persone possano sviluppare senso di appartenenza e possano partecipare liberamente alla vita aziendale.

Crediamo nei team cross-funzionali, in cui ogni idea viene valorizzata e dove ognuno può condividere le proprie esperienze e le proprie opinioni. Il nostro motto è "Cooperazione creativa di squadra" e questo valore permea ogni nostro incontro come spinta propulsiva a lavorare insieme agli altri.

Monitoriamo costantemente la qualità dell'ambiente di lavoro con analisi del clima, che ci forniscono spunti di miglioramento per rendere l'Azienda un luogo positivo e inclusivo.

@aiutaciamigliorare è il canale dedicato a chi vuole proporre idee e suggerimenti su qualsiasi tematica, che vengono ascoltati e valorizzati da un team di riferimento.

Attenzione al benessere

Per noi il benessere è una questione imprescindibile ed invitiamo tutti i nostri Dipendenti a condurre una vita sana ed equilibrata.

Il nostro Guna Life Style è una proposta di semplici regole per vivere bene, preservando l'equilibrio psico-fisico ed emozionale.

Tutti possono partecipare ai webinar e al "Percorso Benessere", in cui proponiamo diversi argomenti di attualità su salute, alimentazione, sport e mindfulness.

Attenzione all'ecosistema

Il benessere delle Persone è strettamente legato al benessere dall'ambiente. Per questo, per noi è fondamentale relazionarci in modo propositivo e positivo con il nostro ecosistema, inteso come contesto sociale e ambientale.

Il rispetto per ciò che ci circonda e il comportamento etico sono alla base delle nostre scelte quotidiane, dall'adozione delle tecnologie volte alla salvaguardia ambientale alle iniziative di supporto al territorio.

I nostri Dipendenti possono partecipare in modo interattivo ai progetti di miglioramento del benessere del mondo che ci circonda attraverso iniziative e progetti di sostegno e di sviluppo.